



ПРЕЗЕНТАЦИЯ БЕЛЫЙ ОСТРОВ

Застройщик **Базис-СПб**

О ПРОЕКТЕ

ЖК «Белый остров» - проект от застройщика «Базис-СПб», расположенный в Приморском районе на Белоостровской улице.

Проект состоит из пяти корпусов 11-12 этажей, объединенных общим стилобатом.

Строительство выполняется с использованием **кирпично-монолитной** технологии. В ходе строительства ЖК будут задействованы энергосберегающие технологии, в том числе датчики автоматического включения и выключения света.



bielyi-ostrov.novostroy-spb.com



СРОК СДАЧИ

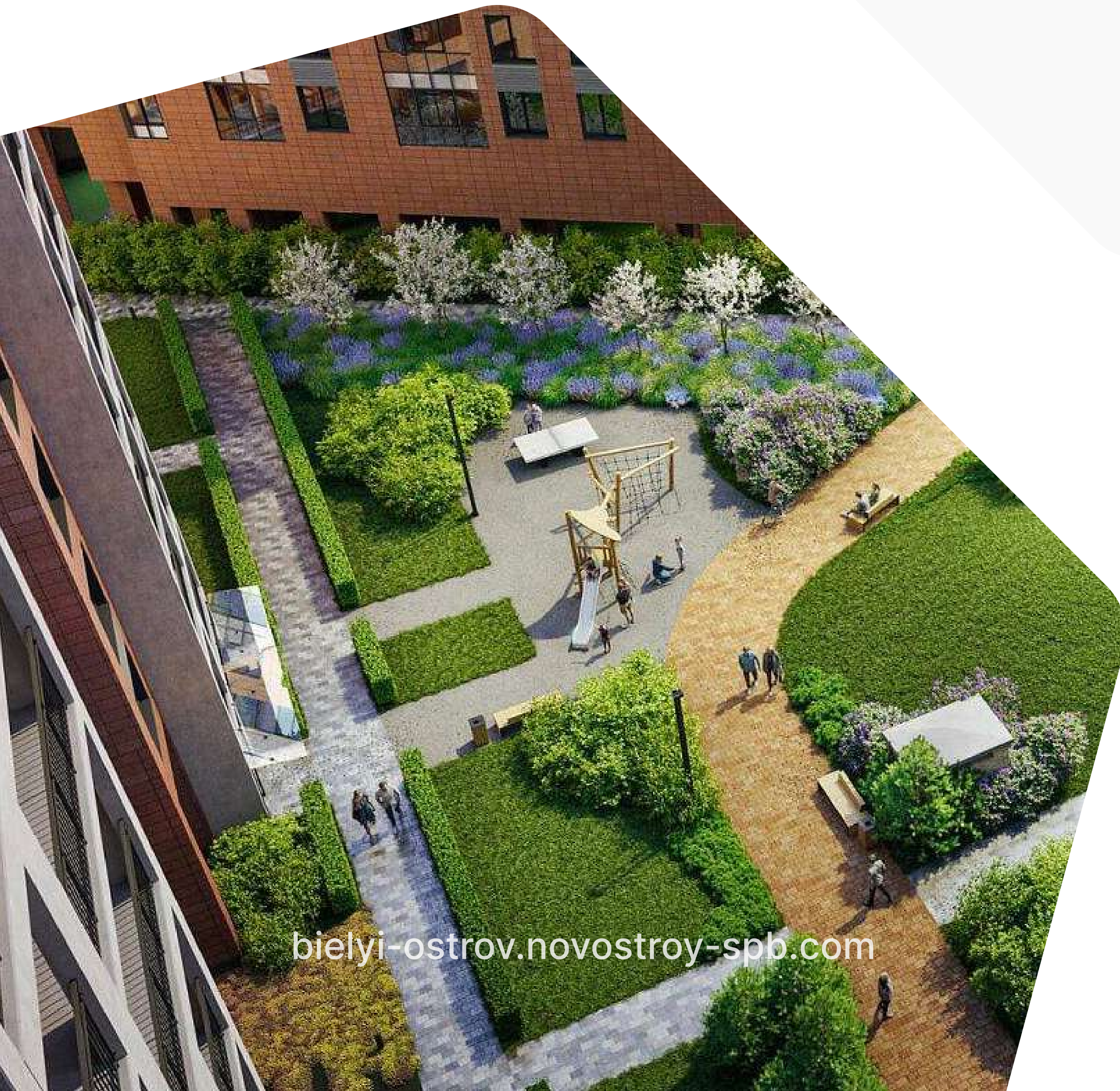
Сдача проекта запланирована на 3 квартал 2023 года.

ПРЕИМУЩЕСТВА КОМПЛЕКСА

- ▶ Квартиры бизнес-класса
- ▶ Тихий район
- ▶ Уникальный архитектурный облик
- ▶ Охраняемая территория
- ▶ Собственная инфраструктура
- ▶ Подземный паркинг

bielyi-ostrov.novostroy-spb.com





bielyi-ostrov.novostroy-spb.com

О ЗАСТРОЙЩИКЕ

Застройщик **«Базис-СПб»** довольно известный на строительном рынке. Сфера деятельности компании достаточно широкая, но ключевое направление ее работы связано с возведением зданий жилого и административного назначения.

Кроме этого, компания строит отели, торгово-развлекательные и спортивные комплексы. Осуществляет возведение медицинских центров, школ и высших учебных заведений.

«Базис-СПб» - это дочернее подразделение международной организации «Базис-А», занимающейся строительством. На счету компании значится реализация более 100 социально значимых проектов.

ПРЕИМУЩЕСТВА «БАЗИС-СПБ»

01

Входит в крупнейших холдинг

02

Высокое качество строительства

03

Сдача в установленный срок

04

Разнообразие планировочных
решений

05

Комплексное благоустройство

06

Наличие коммерческих
помещений

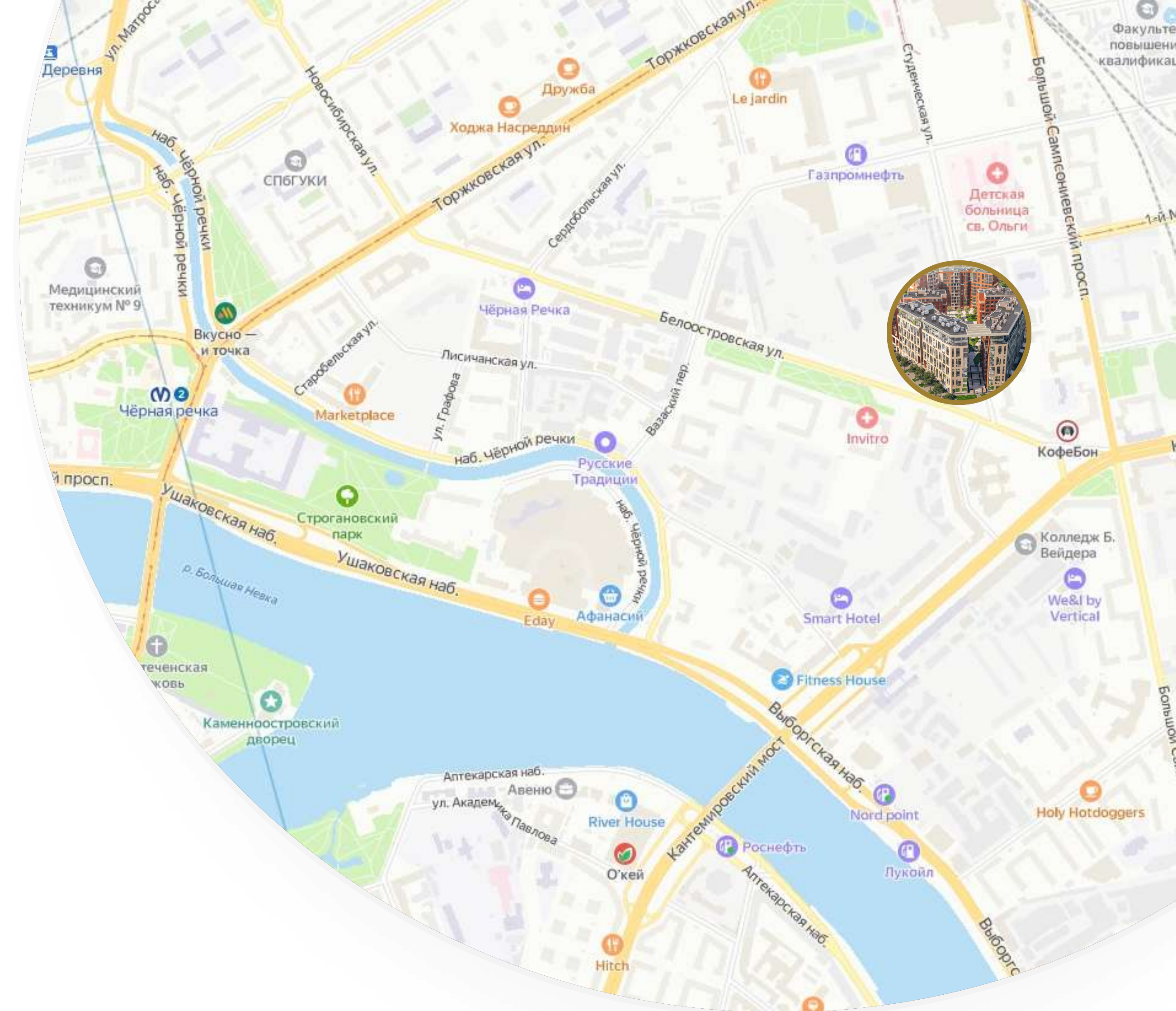
РАСПОЛОЖЕНИЕ



Расстояние до станции метро «Лесная» можно преодолеть пешком за **12 минут**.



Транспортную доступность автовладельцам обеспечивают **Сампсониевский проспект** и **Кантемировская улица**.



ИНФРАСТРУКТУРА

- ▶ ЖК «Белый Остров» находится в Приморском районе Санкт-Петербурга на улице Белоостровская, 9. С транспортной, социальной, торговой и развлекательной инфраструктурой нет никаких проблем. Расположение в зеленой зоне сочетается с близостью к станции метрополитена и главным транспортным развязкам.
- ▶ Поблизости от жилого комплекса много магазинов, есть аптеки, медицинские учреждения. Через дорогу от ЖК «Белый Остров» работает ТЦ «Ланской», ТЦ «Европолис» расположен в 5 минутах езды. В 800 метрах Торжковский рынок. Из социальных объектов имеются детский сад №21 и школа №106.
- ▶ В пешей доступности расположены парки – Пионерский и Александра Матросова. До Удельного парка – еще одного живописного места, идеально подходящего для прогулок, можно дойти за 30 минут.

bielyi-ostrov.novostroy-spb.com