



# ПРЕЗЕНТАЦИЯ УДАЧА

Застройщик **ВИТА**

# О ПРОЕКТЕ

ЖК «Удача» — комплекс **комфорт-класса**, который находится в д. Новое Девяткино во Всеволожском районе Ленинградской области. Этот район относится к экологически чистым. Жилой комплекс «Удача» расположен в местности, где достаточно много зелени.

ЖК строится по **кирпично-монолитной** технологии. Данная технология является прочной, долговечной и имеет повышенные теплоизоляционные свойства. Общая площадь застройки составляет 2698 кв. метров.





# СРОК СДАЧИ

---

Сдача дома планируется на IV квартал 2024 года.

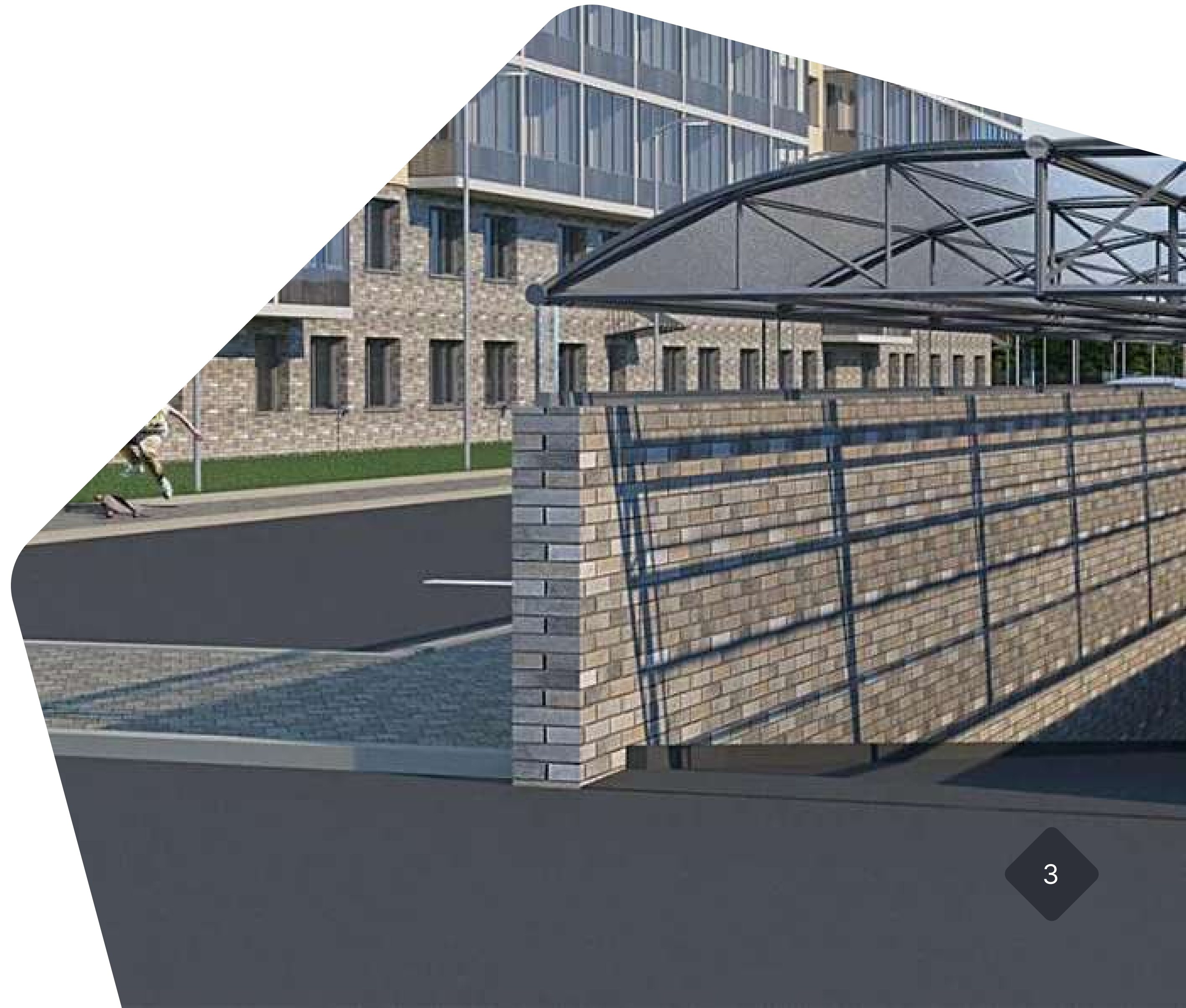
[udacha.novostroy-spb.com](http://udacha.novostroy-spb.com)

# ПРЕИМУЩЕСТВА КОМПЛЕКСА

---

- ▶ До КАД 15 минут
- ▶ Закрытая территория
- ▶ Предчистовая отделка квартир
- ▶ Широкий выбор планировок
- ▶ Экологически благоприятный район
- ▶ Развитая инфраструктура

[udacha.novostroy-spb.com](http://udacha.novostroy-spb.com)





## О ЗАСТРОЙЩИКЕ

---

ИСК «**ВИТА**» – инвестиционно-строительная компания, которая работает на рынке с 2012 года. Она является застройщиком малоэтажного строительства в Санкт-Петербурге и Ленинградской области. Данная организация одновременно является и застройщиком, и инвестором. За счёт этого реализация жилых проектов осуществляется максимально прозрачно.

# ПРЕИМУЩЕСТВА «ВИТА»

01

Опыт работы более 10 лет

02

Высокие стандарты качества

03

Прозрачные условия оплаты

04

Предоставление полной информации

05

Полный цикл работ

06

Благоустройство территорий

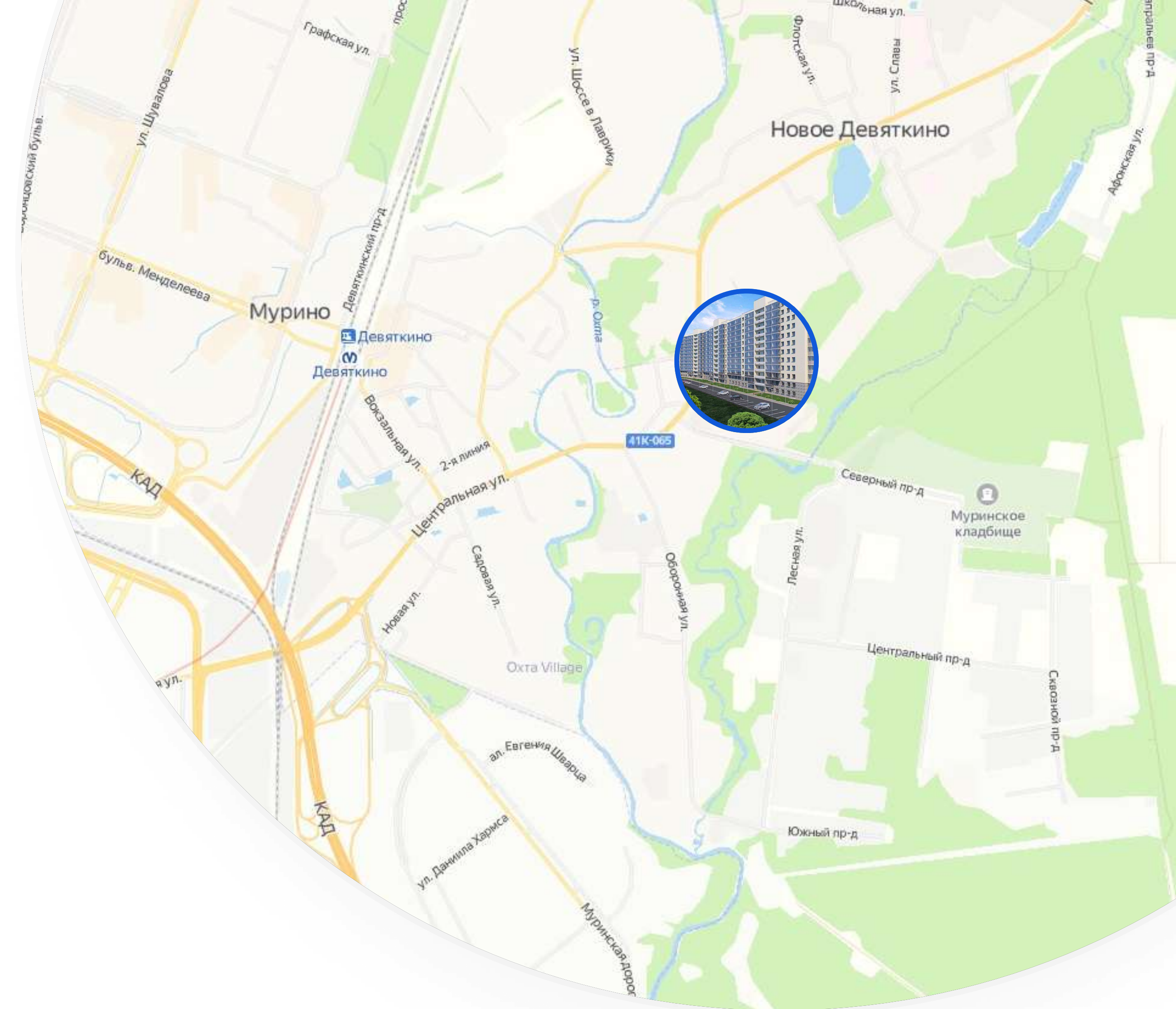
# РАСПОЛОЖЕНИЕ



До метро «**Девяткино**» возможно добраться на общественном транспорте за 15 минут. Расстояние от ЖК «**Удача**» до **КАД** всего 2 км.



По **Токсовскому шоссе** можно добраться до Санкт-Петербурга, а от **ж/д станции «Девяткино»** – до **Финляндского вокзала**. Также рядом со станцией метро «Девяткино» расположен автобусный узел – **Северный вокзал**.





[udacha.novostroy-spb.com](http://udacha.novostroy-spb.com)

# ИНФРАСТРУКТУРА

- ▶ Во Всеволожском районе развитая инфраструктура. Рядом с жилым комплексом находятся службы автосервиса. Поблизости расположены магазины, салоны красоты, мастерские. В 2023 году планируется открытие новой школы, детских садов и физкультурно-оздоровительного комплекса.
- ▶ В пешей доступности расположено несколько мелких магазинов, а также супермаркеты «Народная Семья», «Пятерочка», «Магнит», гипермаркет «Лента».
- ▶ Вблизи комплекса расположены Кавголовские озера и озеро Хепояври, горнолыжные курорты «Игора», «Орлиная гора»; Охта парк.