



ПРЕЗЕНТАЦИЯ ЖК YOLKKI VILLAGE

Застройщик **Гранд-Строй**

О ПРОЕКТЕ

Проект «**Yolkki Village**» - современная комплексная квартальная застройка, имеющая собственную инфраструктуру и автономные коммуникации. Комплекс расположен во Всеволожском районе в дер. Скотное.

Согласно плану, жилой комплекс **комфорт-класса** займет площадь 15 га и будет представлять собой 14 монолитных зданий разной этажности (3, 6 и 8 этажей), построенных в 4 очереди. Помимо жилых домов, ЖК «**Yolkki Village**» предполагает строительство социально значимых объектов: магазинов, детских садов, школы, медицинского учреждения.





СРОК СДАЧИ

Окончательный срок сдачи – 4 квартал 2022 года.

ПРЕИМУЩЕСТВА КОМПЛЕКСА

- ▶ Экологически чистый район
- ▶ Собственная инфраструктура
- ▶ Большой выбор планировок
- ▶ Чистовая отделка от застройщика
- ▶ Благоустроенная территория
- ▶ Наземная парковка

elki-village.ru





О ЗАСТРОЙЩИКЕ

Застройщик ООО «Гранд-Строй» (основан холдингом «Альянс-Инвест») работает на строительном рынке с 2004 года и оказывает весь спектр услуг в этой сфере: от разработки сметной документации до сдачи в эксплуатацию. Специализируется в основном на строительстве и проектировании загородной недвижимости, располагает своей производственной и технической базой.

ПРЕИМУЩЕСТВА «ГРАНД-СТРОЙ»

01

Большой опыт работы

02

Полный цикл работ

03

Большое количество готовых проектов

04

Использование качественных материалов

05

Благоустройство территорий

06

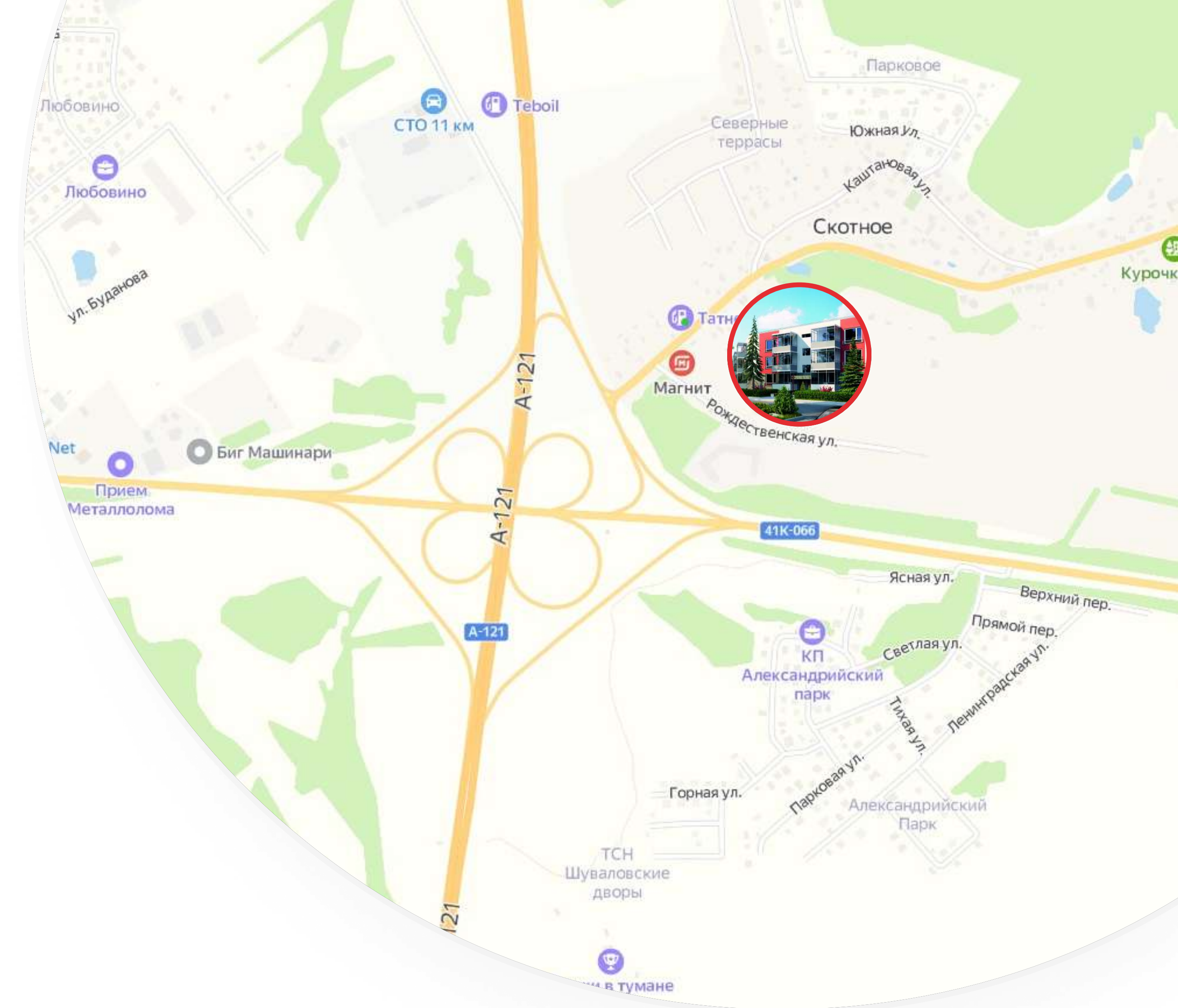
Строительство социальных объектов

РАСПОЛОЖЕНИЕ

Ближайшие станции метро к ЖК «Yolki Village» — станции метро «Девяткино» и «Парнас». Путь на автомобиле от станции «Парнас» займет около 15 минут (расстояние 15 км). Также можно доехать на общественном транспорте. От станции «Девяткино» дорога займет немного больше времени — около 20 минут на автомобиле (расстояние 19 км).



Расстояние от ЖК до кольцевой автодороги — 8 км, есть организованный выезд на трассу Р-33.





ИНФРАСТРУКТУРА

- ▶ Помимо собственной инфраструктуры ЖК, можно легко добраться до магазинов, больницы, школы, детсада в соседней деревне Вартемяги (расстояние 4 км, время в пути на автомобиле – 8 минут). Ближайший крупный ТРЦ – «Мега-Парнас», находится на въезде в СПб по Новоприозерскому шоссе. В выходные можно отдохнуть на Кавголовском озере (18 минут езды) или озере Хепоярви (около 25 минут езды).